

Comune di Orbetello:
Sindaco: Andrea Casamenti
Assessore urbanistica: Susa Taglia
Responsabile del procedimento: Arch. Francesca Olivi
Garante della comunicazione e ufficio urbanistica: segretario generale Giovanni La Porta

Raggruppamento temporaneo:

Arch. Silvia Viviani progettista e coordinatore	Epsus - Musa srl	Cresme Ricerche spa
Gruppo di lavoro: Arch. Francesca Masi Arch. Lucia Nanno Elaborazioni grafiche e GIS: Barbara Croci, Lorenzo Zoppi	Gruppo di lavoro: Arch. Luigi Piagnone Arch. Eleonora Giannini	Gruppo di lavoro: Dott. Enrico Campanelli Dott. Francesco Tozzi

Apporti specialistici:
Pianificazione dello spazio marittimo e di adattamento climatico:
Prof. Arch. Francesco Musco
Aspetti ecologici, ambientali e naturalistici, flora e fauna marina:
Dott. Maurizio De Piro
Aspetti geologici, geomorfologici e idrologici idraulici:
Studi GeoService srl e Hydrogeo Ingegneria srl

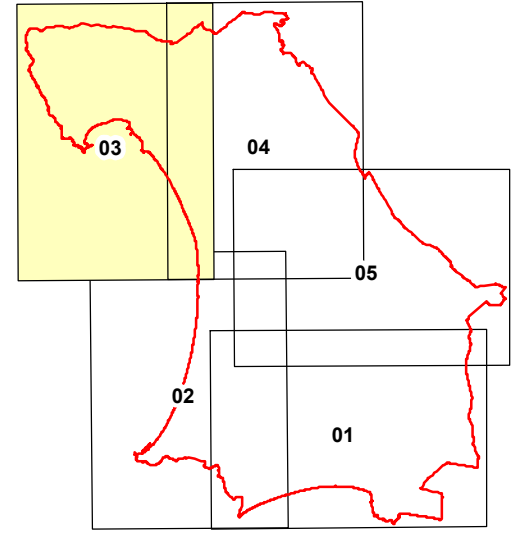


TAVOLA G.03 - Carta Geomorfologica

QUADRO 03

Scale 1:10.000

FASE DI APPROVAZIONE

2020

LEGENDA

FORME, PROCESSI E DEPOSITI DI VERSANTE DOVUTI ALLA GRAVITA'

- Orlo di scarpata di degradazione
- Area a franosità diffusa
- Area con fenomeni di creep, soliflusso
- Deposito di versante
- Frana quiescente
- Frana attiva

FORME E DEPOSITI DOVUTI ALLE ACQUE CORRENTI SUPERFICIALI

- Solco erosivo di ruscellamento concentrato
- Orlo di scarpata di erosione fluviale
- Area di alveo fluviale abbandonato o paleoalveo
- Deposito alluvionale
- Deposito eluvio-colluviale
- Conoide alluvionale
- Area soggetta a ruscellamento concentrato

FORME E DEPOSITI DI ORIGINE CARSIICA

- Grotta
- Sinkhole attivo o potenzialmente instabile
- Dolina di dissoluzione attiva o potenzialmente instabile
- Aree potenzialmente carsificabili (fonte Regione Toscana)

FORME E DEPOSITI DI ORIGINE EOLICA

- Allineamento di dune
- Deposito eolico

FORME E DEPOSITI DI ORIGINE MARINA

- Orlo di falesia
- Spiaggia
- Laguna

DEPOSITI LACUSTRI, PALUSTRI, LAGUNARI E DI COLMATA

- Deposito palustre, lagunare o di colmata
- Zona umida (area RAMSAR - fonte Regione Toscana)

FORME, DEPOSITI ED ATTIVITA' ANTROPICHE

- Area urbanizzata
- Area estrattiva inattiva
- Area estrattiva attiva
- Ripporto antropico
- Discarica di cava

